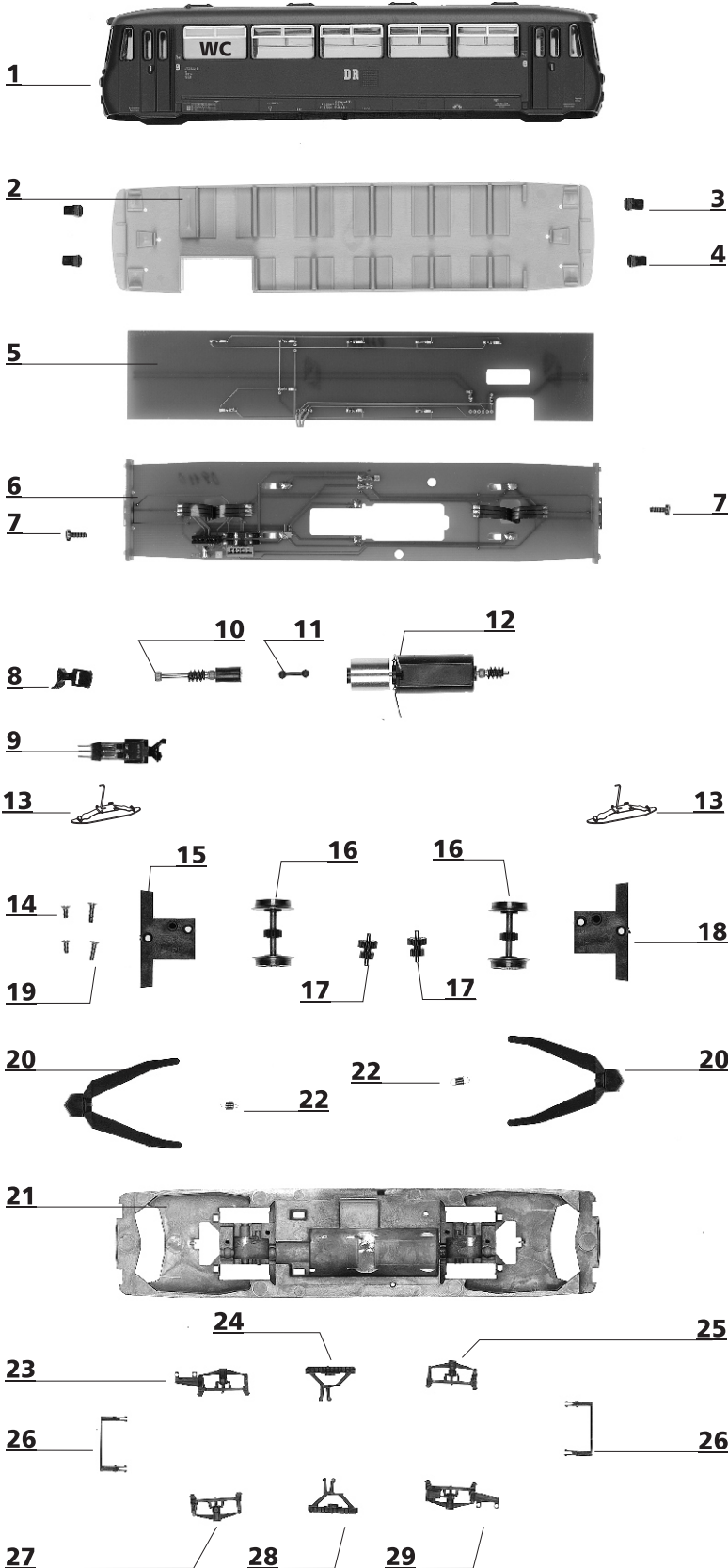




### ERSATZTEILLISTE

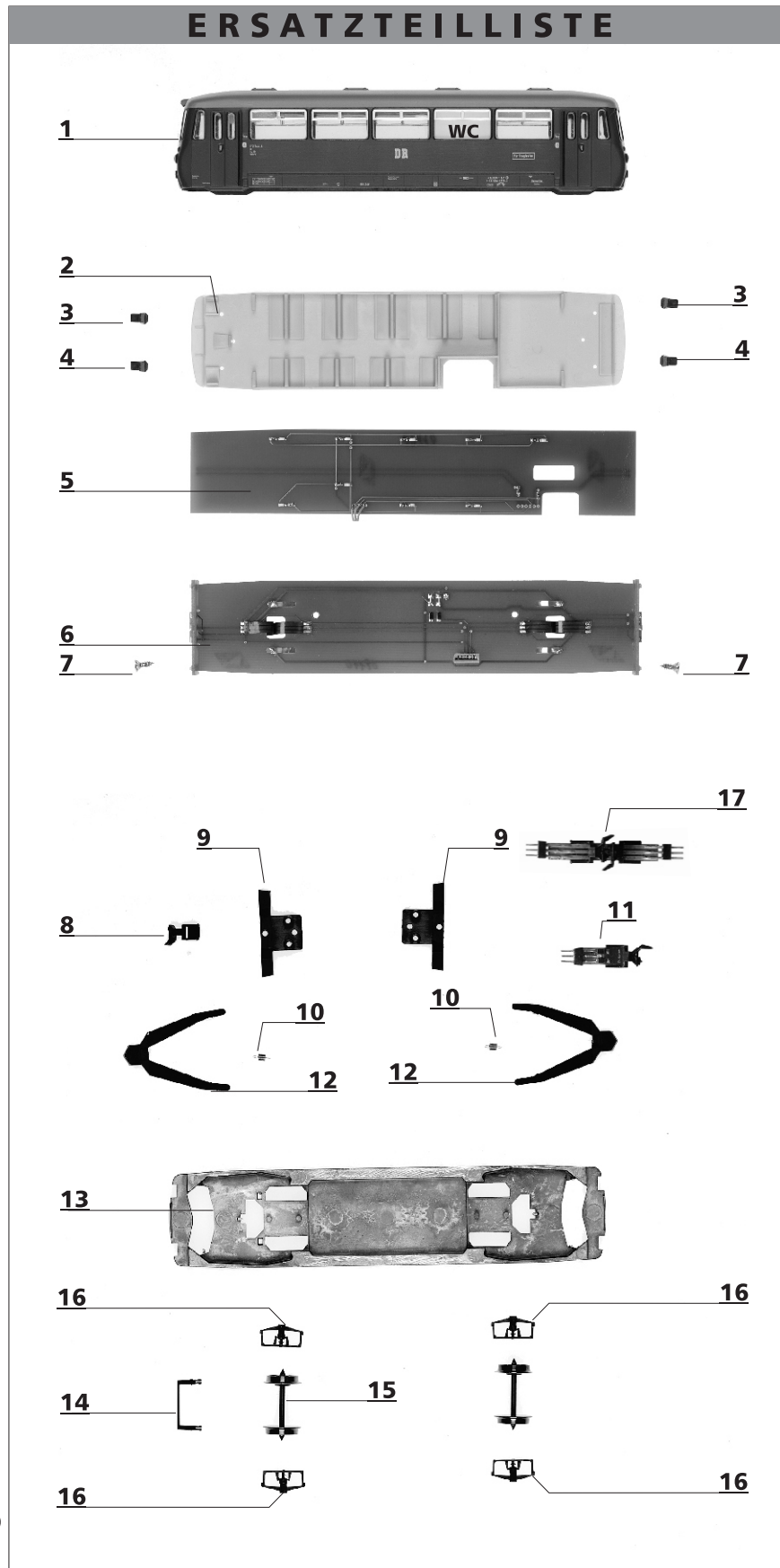
Lfd. Nr.	Bezeichnung	Art.-Nr.
1	Oberteil LVT, vollst. (79003)	203166
	Oberteil LVT, vollst. (79004)	202893
2	Inneneinrichtung	308457
3	Puffer rechts	308367
4	Puffer links	308366
5	Leiterplatte (Dach), vollst.	202896
6	Leiterplatte WS, vollst.	203169
7	Zylinderschraube M2x5	393190
8	Kupplungsattrappe	308363
9	Leiterplatte (Abschluss)	202884
10	Schneckenwelle, vollst.	201047
11	Kardanwelle	322670
12	Motor, vollst.	202895
13	Schleifer WS, vollst.	203171
14	Senkschraube M1,6x4	393400
15	Getriebeteil 2	308448
16	Treibbradsatz	203329
17	Zwischenwelle, vollst.	201815
18	Getriebeteil 1	308447
19	Senkschraube M1,6x6	398041
20	Kinematik	309191
21	Rahmen, lack.	207391
22	Zugfeder	395420
23	Achslager vorn rechts	308452
24	Magnetbremse rechts	308456
25	Achslager hinten rechts	308454
26	Schienenräumer	308365
27	Achslager vorn links	308451
28	Magnetbremse links	308455
29	Achslager hinten links	308453
o. Abb.	Kupplungsunterteil	308358
o. Abb.	Radschleifer LVT/LVS	333221
o. Abb.	ZRT sw	203024
o. Abb.	Decoder ESU	396293





### ERSATZTEILLISTE

Lfd. Nr.	Bezeichnung	Art.-Nr.
1	Oberteil LVS, vollst. (79003)	203167
	Oberteil LVS, vollst. (79004)	202890
2	Inneneinrichtung	308458
3	Puffer rechts	308367
4	Puffer links	308366
5	Leiterplatte (Dach), vollst.	202897
6	Leiterplatte WS, vollst.	203177
7	Blechschrabe C2,2x6,5	390420
8	Kupplungsattrappe	308363
9	Zwischenstück	308360
10	Zugfeder	395420
11	Leiterplatte (Abschluss)	202884
12	Kinematik	309191
13	Rahmen LVB/LVS, lack.	205549
14	Schienenräumer	308365
15	Radsatz	210896
16	Achslager LVS	308364
17	Leiterplatte (Verbindung), mont.	202883



**Achtung!**  
Die Betriebsnummern der Artikel wechseln unter Umständen bei Neuproduktion. Ersatzteile zu den Art.-Nr. tragen die jeweils in der Produktion befindlichen Betriebsnummern. Ersatzteile mit älteren Betriebsnummern nur solange Vorrat reicht.

Technische Änderungen vorbehalten!

Bei Reklamationen  
diese Anleitung bitte über Ihren Fachhändler  
mitsenden an:

**TILLIG Modellbahnen GmbH**

Promenade 1, 01855 Sebnitz

Tel. +49 (0)35971 903-45

Fax +49 (0)35971 903-19

Service-Hotline:

unsere aktuellen Hotline-Zeiten finden Sie unter:  
[www.tillig.com](http://www.tillig.com)

CE Nicht geeignet für Kinder unter 3 Jahren wegen abnehmbarer und verschluckbarer Kleinteile und Verletzungsgefahr durch funktionsbedingte scharfe Ecken und Kanten.

Dieses Produkt darf am Ende seiner Nutzungsdauer nicht über den normalen Hausmüll entsorgt werden, sondern muss an einem Sammelpunkt für das Recycling von elektrischen und elektronischen Geräten abgegeben werden. Bitte fragen Sie bei Ihrem Händler oder der Gemeindeverwaltung nach der zuständigen Entsorgungsstelle.